

Public Relations

Performance

Strategy

Creative

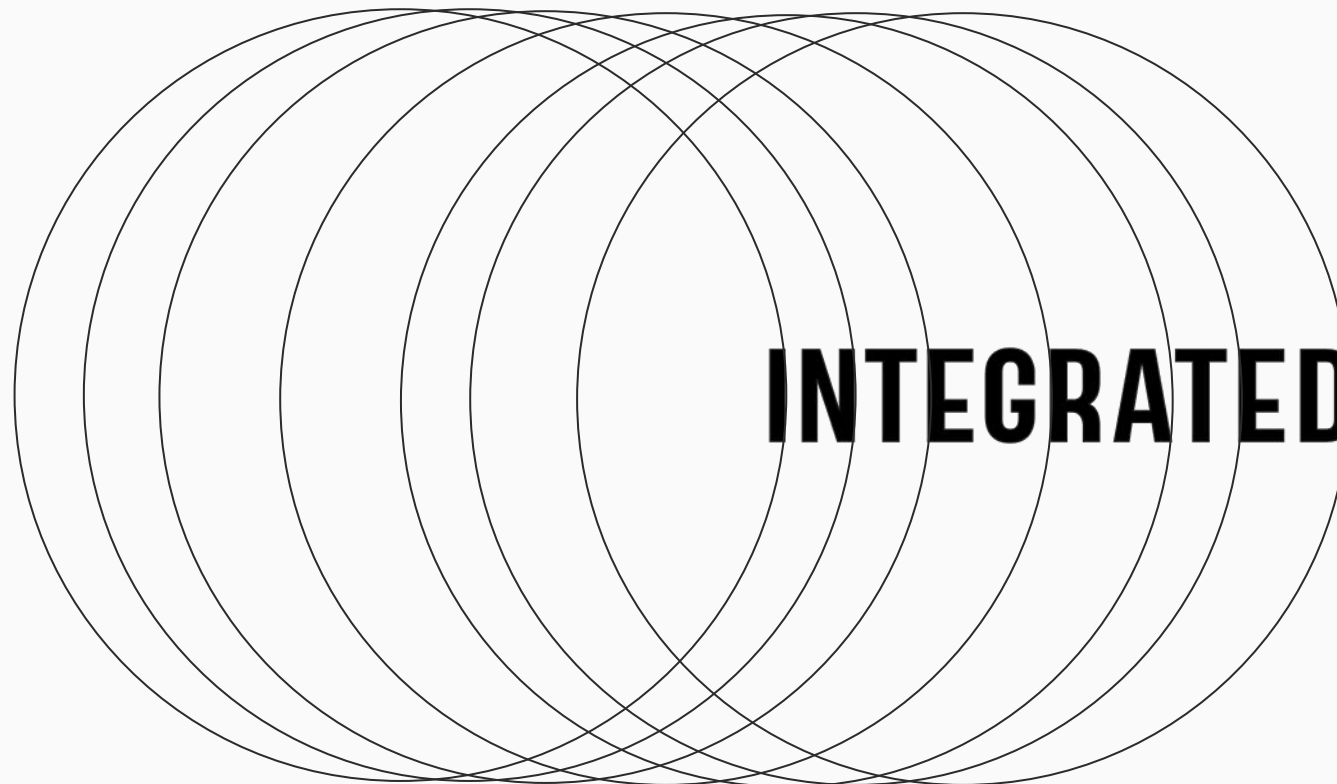
Digital

Branding

Design

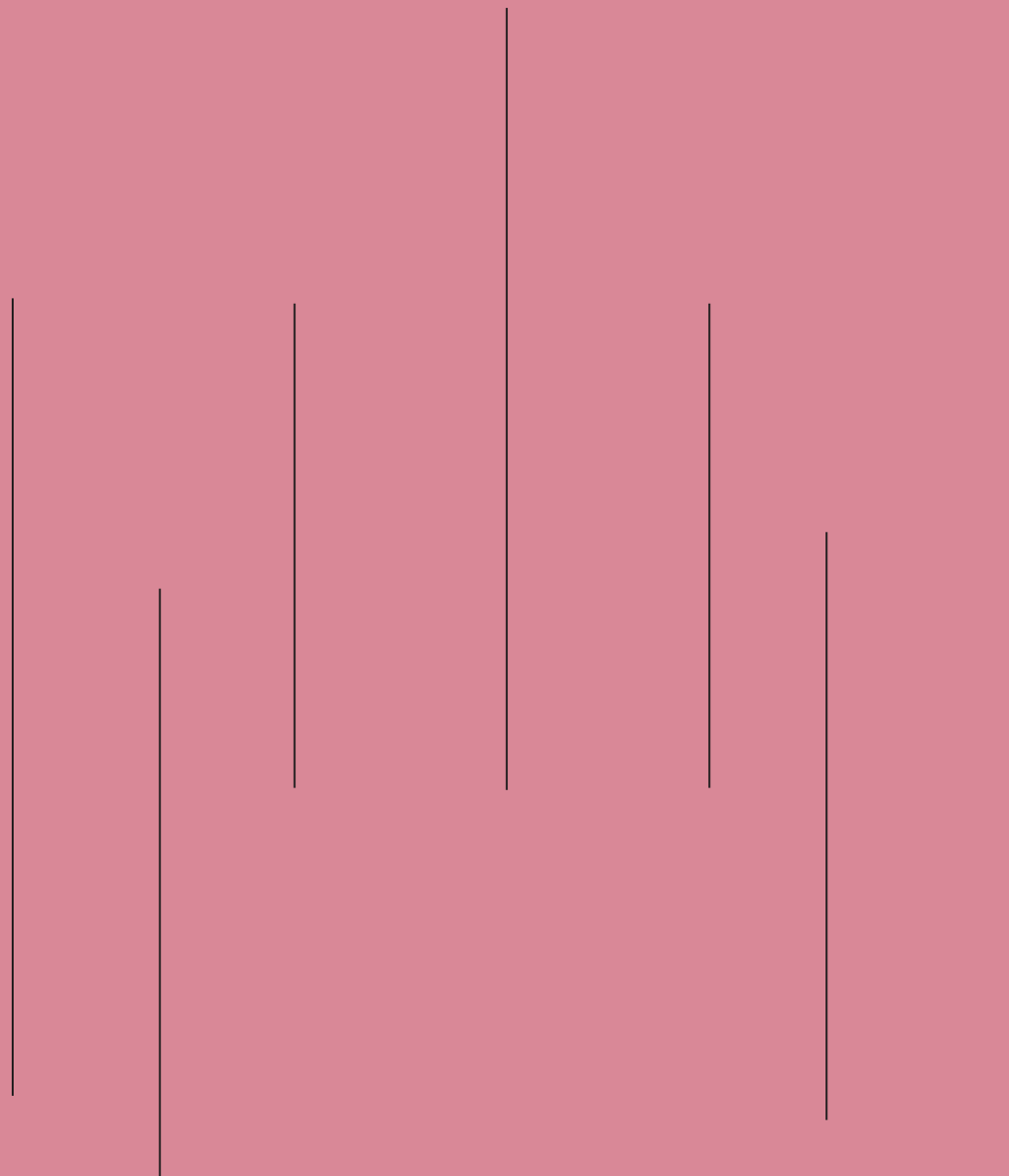
Integrated

# WILLS



Zajmujemy się marketingiem.  
**Budujemy wartość.**

Nasze kompetencje



## Nasze kompetencje

# W WI łączymy konsumentów z markami

Specjalistów  
z różnych dziedzin

30+

### Wielonarzędziowe kampanie

W ramach WI działa ponad 30 osób, a także szereg partnerów, co pozwala nam na dostęp do blisko 60 specjalistów z różnych dziedzin. Dzięki temu możemy prowadzić naprawdę omnichannelowe kampanie.

Funkcjonujemy  
na rynku

11 lat

### Długofalowa praca + efekty just-in-time

Funkcjonujemy na rynku od 2011 roku i pracujemy z klientami, którzy rozwijają się z nami od samego początku. Dzięki temu nasi ludzie rozumieją co znaczy strategiczny długofalowy rozwój marki oraz konieczność realizowania celów taktycznych.

Prowadzimy projekty  
na wielu rynkach

10

### Międzynarodowe doświadczenia

Pracujemy z klientami na 10 rynkach. Nasza praca dostrzegalna jest w Londynie, Zurychu, Berlinie i Tallinie. Rozumiemy szeroki kontekst międzynarodowych działań jak i lokalny charakter każdego z rynków.

Nasze kompetencje

Wśród naszych klientów są:



Nasze kompetencje

# Realizujemy projekty z obszarów

## PR I CONTENT

Budowanie efektywnej obecności w mediach i tworzenie treści skutecznie przyciągających uwagę.

## SOCIAL MEDIA

Tworzenie treści w SM, budowanie społeczności, aktywizowanie odbiorców, angażowanie klientów w markę, realizacja KPI.

## PERFORMANCE

Skuteczne zarządzanie budżetem i tworzenie kampanii realizujących cele.

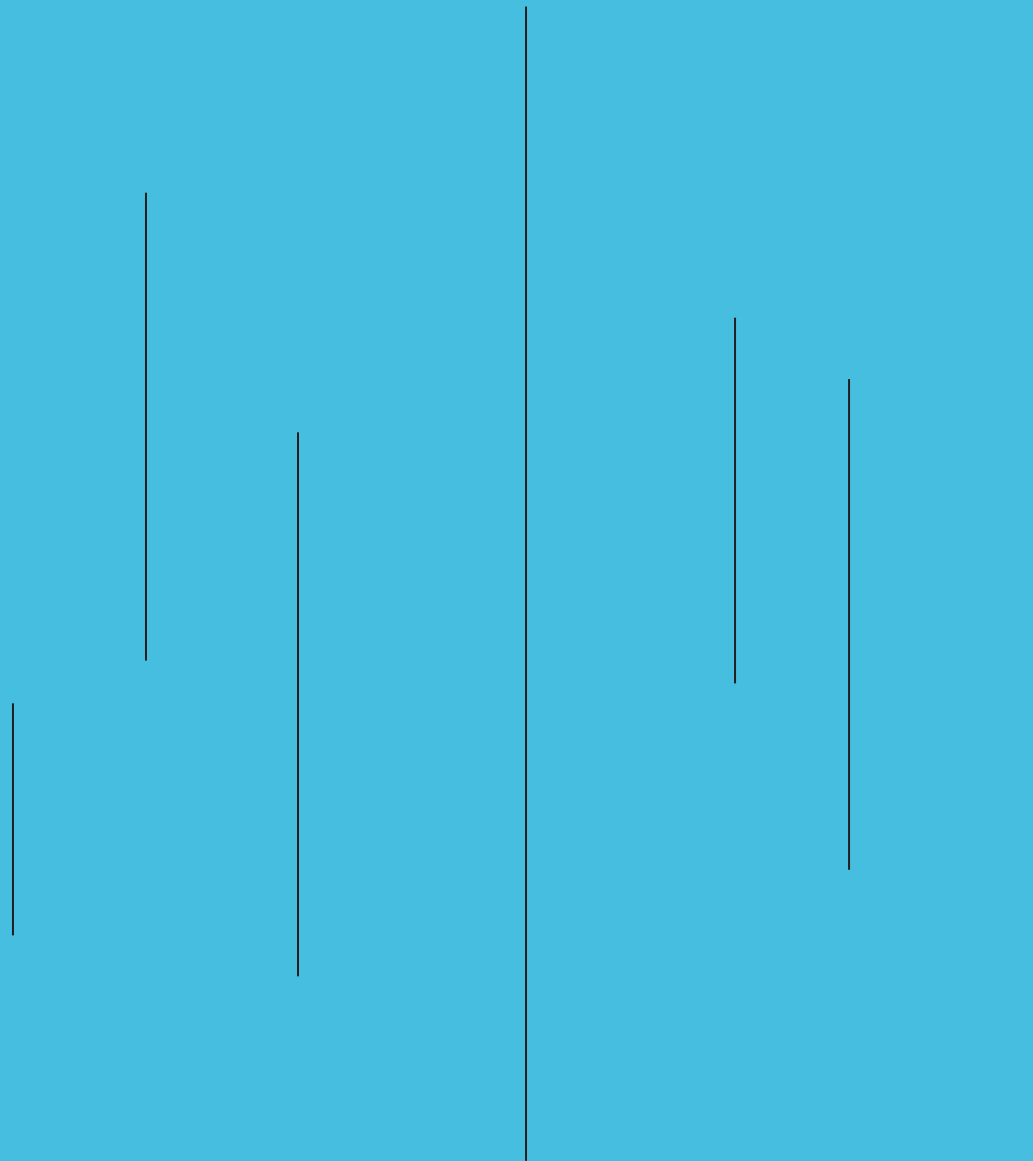
## STRATEGIA I KREACJA

Opracowywanie pozycjonowania marki, tworzenie narracji, budowanie konceptów i marek, tworzenie identyfikacji.

## INTEGRATED: KAMPANIE OMNICHANNEL

Realizacja całościowych kampanii. Osiągnięcie celów biznesowych i strategicznych dzięki integracji wiedzy i umiejętności z różnych obszarów marketingu i komunikacji.

Nasze wdrożenia



# Public Relations i Content Marketing

Albo jesteś tam,  
gdzie są Twoi  
klienci, albo  
tworzysz miejsce,  
które będą chcieli  
odwiedzać.

## **MEDIA RELATIONS**

Nawiązujemy relacje z redakcjami tematycznymi i branżowymi, inicjujemy obecność marki w mediach, lokujemy ekspertów, pomagamy w budowaniu pozycji eksperta.

## **INFLUENCER RELATIONS**

Nawiązujemy kontakty z najważniejszymi influencerami, nadzorujemy współpracę, inicjujemy obecność marki w kanałach Partnera.

## **ZAKUP MEDIÓW**

Tworzymy Media Plan, negocjujemy z redakcjami, optymalizujemy budżet, maksymalizujemy dotarcie, nadzorujemy realizację kampanii w mediach krajowych.

## **WŁASNY CONTENT**

Tworzymy treści przyciągające uwagę i poszukiwane przez odbiorców. Infografiki, video-explainery, wpisy blogowe – "content is king"

## **KONFERENCJE PRASOWE**

Organizujemy spotkania prasowe (online i offline), zapraszamy najważniejszych dziennikarzy, zapewniamy najważniejsze informacje.

## **CSR, EB i AKCJE NIESTANDARDOWE**

Opracowujemy koncepty działań w ramach CSR i Komunikacji Wewnętrznej a także działania niestandardowe.

## Public Relations i Content Marketing

# Blachotrapez liderem rynku w mediach

## Wyzwanie

Zbudowanie pozycji lidera w branży oraz wypromowanie nowego biznesowego wizerunku firmy przy jednoczesnym zwiększeniu dotarcia do nowych grup odbiorców.

## Efekty

Usystematyzowanie komunikacji produktowej i regularne kontakty z mediami zaprocentowały dotarciem do blisko 7 milionów osób (2019 r.), **rozpoznawalność marki wzrosła o ok. 33%** w latach 2017-2019, a firma jest obecnie liderem branży. Blachotrapez funkcjonuje jako międzynarodowa Grupa Kapitałowa i pojawia się w największych mediach w kraju jako **Success Story Polskiego biznesu**.



**Puls Biznesu** Z ostatniej chwili Notowania Akcja Inwestor Newslettery E-Wydanie

## Grupa Kapitałowa Blachotrapez rozpoczyna produkcję systemów rynnowych

MATERIAL PARTNERA

Kilkadziesiąt milionów kosztowała otwarta we wrześniu hala produkcyjna, zbudowana przez Grupę Kapitałową Blachotrapez na potrzeby produkcji nowoczesnych systemów rynnowych KROP. Tym samym nowy segment w ofercie lidera rynku pokryć dachowych otrzymał już na początku ogromne wsparcie.

– Ten projekt wymagał kilkuletniego zaangażowania pracowników całej Grupy Kapitałowej, dlatego nasze oczekiwania co do jego efektywności są proporcjonalnie wysokie. Oddajemy w ręce klientów i naszych partnerów dwa nowoczesne i kompleksowe systemy, ponieważ nie wierzymy w połowiczne rozwiązania. Zainwestowaliśmy w jakość produkcji i z doświadczenia wiemy, że ta decyzja przyniesie odpowiedni zwrot – powiedział Prezes zarządu Blachotrapez Sp. z o.o., Rafał Michalski.

Produkcja czuła na detal

Otwarta w Myślenicach hala ma powierzchnię 4200 m2. Fabryka dysponuje najnowocześniejszymi modelami maszyn i urządzeń, które tworzą w pełni zautomatyzowane linie produkcyjne dla systemu PVC i STAL. Pełna automatyzacja pozwoliła m.in. wdrożyć unikalne rozwiązanie poprawiające szczelność i komfort montażu – tym bardziej

[Zobacz więcej](#)



# Blachotrapez liderem rynku w mediach

**KONKURS**

*#JesteśTwardzielem*

W puli nagród aż:

**30 000 PLN**

oraz

**24 bilety** na mecze polskiej reprezentacji!

**BLACHOTRAPEZ**

**LIDER**

JEST TYLKO JEDEN

**BLACHOTRAPEZ** | DACHY WIELU POKOLEŃ

# Aluprof i globalna komunikacja

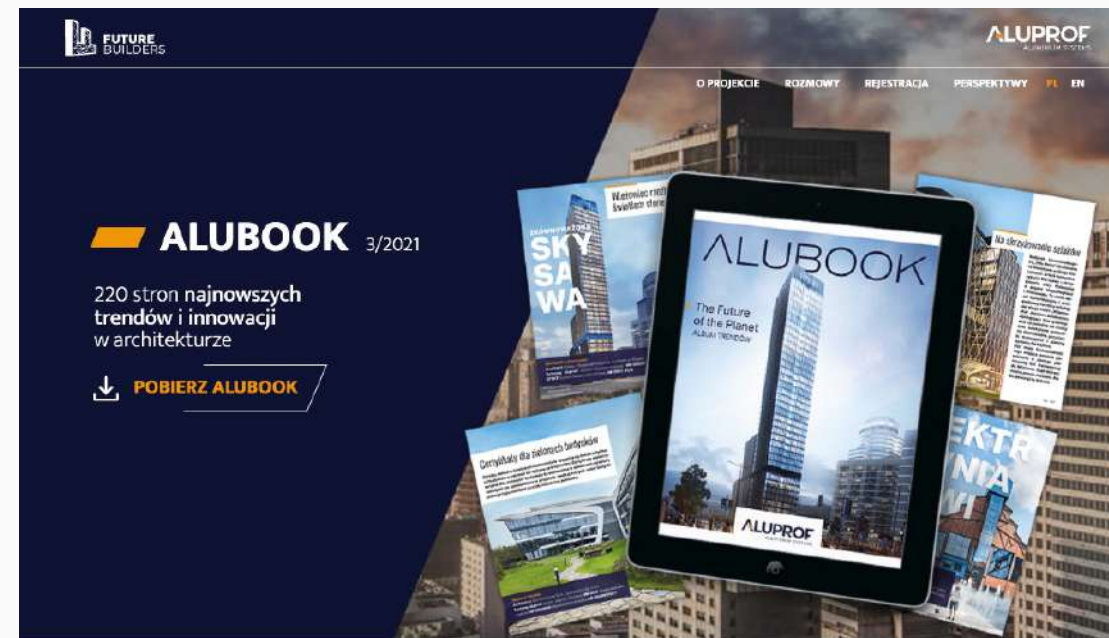
## Wyzwanie

Nadanie nowej energii wizerunkowi firmy będącej jednym z europejskich liderów branży.

## Efekty

W 2021 roku **uzyskaliśmy 1 700 bezpłatnych publikacji** w mediach na temat marki co przełożyło się na dotarcie do 9 milionów odbiorców, zwiększyliśmy średni zasięg dzienny na Facebooku o 58%, a jej **zasięg komunikacyjny wzrósł o 800%**. Opracowaliśmy też 2 wydania międzynarodowego albumu trendów „Alubook” będącego branżowym punktem odniesienia.

W 2021 roku firma wkroczyła również na międzynarodową scenę za sprawą **zainicjowanej i zrealizowanej przez nas akcji „Future Builders”**.



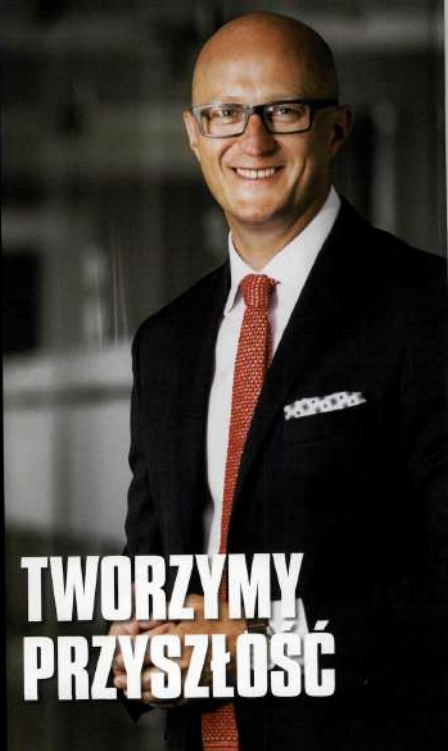
## OBEJRZYJ WYWIADY

BOGDAN ZAHRA Zaha Hadid Architects 21.10.2021	ÁLVARO LEITE SIZA VIEIRA Álvaro Leite Siza 14.10.2021	PRZEMEK ŁUKASIK Medusa Group 23.09.2021
ROBERT KONIECZNY KWK Promes 18.09.2021	ZBIGNIEW MAĆKÓW Maćków Pracownia Projektowa 07.10.2021	

## Public Relations i Content Marketing

# Aluprof i globalna komunikacja

**Tomasz Grela**  
Prezes Zarządu Aluprof SA



**TWORZYMY PRZYSZŁOŚĆ**



**Georgina Przepiórka: Za sterami firmy Aluprof stoi Pan już przeszło 10 lat. Co się zmieniło w firmie i w branży przez ten czas?**

**Tomasz Grela:** Tak, to zmieniło się już ponad kilkadziesiąt lat. Chciałbym nie czuć upływu czasu – ja po prostu dalej mi naprawdę dużo się dzieje i wciąż przyciąga mnie wyzwania. Można sobie powiedzieć, że widać pewną w przyszłość, nie wspominać, ale rzeczywistość nie służy ostatnim dziesięcioleciom, nie służy się zmieniać – na lepsze. Gdy obywatelom to stawało, rzeczy obywateli firmy uszytych w granicach 400 mln zł. Jest to ponad 1,2 mld złotych. Aktualnie rozbudowujemy zakłady produkcyjne w Wieliczce i Opolu, najbardziej intensywny obrotu jakiejś pionowej, intensywno uruchomiony Centrum Badań i Innowacji, a od początku roku zapraszamy do showrooms, w którym architekci, producenci oraz klienci budowlani mają okazję obejrzeć produkty Aluprof w ciekawej aranżacji. W tej chwili jesteśmy liderem branży na rynku krajowym, a także gwałtownie rozwijamy się na europejskim terenie. Systematycznie poszerzamy zakres naszej działalności oraz portfolio klientów i oczywiście, niekiedy zaskakujemy wyniki.

**Na co dzień zajmujemy się budownictwem przyszłości.**

**G.P.:** Co się zmieniło w branży?

**T.G.:** W ciągu ostatnich 20-25 lat produkcja aluminium wzrosła trzykrotnie. Już teraz polski ekspozycja tego materiału to ponad milion ton. Odniesienia są m.in. przemysł budowlany, motoryzacyjny i opakowaniowy. Aluminium to materiał bezkatalizacyjny w wielu dziedzinach i podlegający recyklingowi. Dzięki wykorzystaniu procesów produkcji materiałów wtórnych uzyskiwamy 20-krotnie niższe zużycie energii niż w produkcji pierwotnej. Światowe trendy oraz wymagania ochrony środowiska narzucają presję Europejską, by zmniejszyć produkcję CO<sub>2</sub>, promować gospodarkę zero- i energooszczędną. Budownictwo przyszłości jest świadome pod względem ekologicznym, a to perspektywy dla nas, jakimi

jest aluminium, bo świetnie wyposażone się ono w trendy zrównoważonego rozwoju. Wykorzystanie aluminium stanowi istotny aspekt konstruowania budynków, które nie tylko muszą być energooszczędne, ale również wytrzymałe.

**G.P.:** Jak w takim razie widzi Pan przyszłość branży aluminium?

**T.G.:** Chciałbym sam materiał jest znany od 200 lat, wciąż jest uważany za innowacyjny i „czysty”, ekologiczny i technologicznie. Szybko go właściwie ludzka gałąź przemysłu. Nie należy jednakże myśleć o przyszłości budownictwa – aluminium będzie w budowlanych i wielkopowierzchniowych konstrukcjach konstrukcyjnych. Badania wykazują, że ich trwałość ekologicznie jest przynajmniej 20-30 lat. Obecnie nieskomercyjnie projekty coraz częściej korzystają z aluminium w kompozycjach. Takie designy wpisują się w trendy na kadłubach wewnątrz, gdzie na większym ramieniu możemy zamontować wielkie lufy, a także mieć możliwość dachu aluminium. Mamy również wiele do zaoferowania w dziedzinie dystrybucyjności, bezpieczeństwa, przystępności cenowej i antywłamaniowego, a ostatnio nawet przeciwpowodziowego. W tym zakresie przełączamy porównanie budowania naszych obiektów z porównaniem materiału stosować również w sektorze budownictwa jednorodinnego.

**G.P.:** Sporo tych zabieg, a to pewnie jeszcze nie wszystko.

**T.G.:** Aluminium to także duża plastyczność, co oznacza możliwość realizacji nawet najbardziej skomplikowanych projektów architektonicznych, czego dowodem są liczne rozwiązania indywidualne. Systemy aluminiowe to także cała gama kolorów bezkatalizacyjnych, które wyróżniają się trwałością i odpornością na zanieczyszczenia. Trend urbanizacyjny coraz więcej zaprzęgnięciem na coraz bardziej zmienny klimatycznie – to wszystko wymaga zastosowania innowacyjnych i nowoczesnych rozwiązań technologicznych i technologicznych rozwiązań. Aluminium jest, według mnie, odpowiednią na te wyzwania.

Opierając się na tym stwierdzam, że z m.in. Politechnikę Śląską czy

**POROZMAWIAMY O PRZYSZŁOŚCI BUDOWNICTWA**



**SPOTKANIE ONLINE**  
**ROBERT KONIECZNY**  
16.09.2021 [www.future-builders.com](http://www.future-builders.com)

**FUTURE BUILDERS** **ALUPROF**

**POROZMAWIAMY O PRZYSZŁOŚCI BUDOWNICTWA**



**SPOTKANIE ONLINE**  
**BOGDAN ZAŁA**  
02.09.2021 [www.future-builders.com](http://www.future-builders.com)

**FUTURE BUILDERS** **ALUPROF**

**POROZMAWIAMY O PRZYSZŁOŚCI BUDOWNICTWA**



**SPOTKANIE ONLINE**  
**ZBIGNIEW MAĆKÓW**  
07.10.2021 [www.future-builders.com](http://www.future-builders.com)

**FUTURE BUILDERS** **ALUPROF**



## POROZMAWIAMY O PRZYSZŁOŚCI BUDOWNICTWA

- wywiady z architektami
- artykuły eksperckie
- prestiżowe obiekty



**ALUPROF**  
ALUMINIUM SYSTEMS

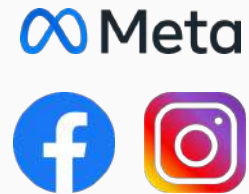


Nasze kompetencje

# Social Media Relations

Media społecznościowe to bezpośredni kontakt z odbiorcami i jedno z najlepszych dostępnych narzędzi reklamowych.

PROWADZIMY DZIAŁANIA W:



## TWORZENIE TREŚCI

Tworzymy harmonogramy postów, Rolki, relacje, video, animacje i zdjęcia. Wszystko to co sprawia, że marka przyciąga uwagę i może skutecznie funkcjonować w danym medium.

## OBSŁUGA REKLAM

Określamy najatrakcyjniejsze grupy docelowe, optymalizujemy budżet i sprawiamy, że reklamy wyświetlają się tam, gdzie powinny. Zwiększamy zasięgi, zaangażowanie i konwersje.

## ZARZĄDZANIE SPOŁECZNOŚCIĄ

Nawiązujemy relację z odbiorcami, stymulujemy zaangażowanie, organizujemy i przeprowadzamy aktywacje, moderujemy dyskusję.

## Social Media Relations

# PPG Deco

## Dekoral i Drewnochron

### Wyzwanie

Zbudowanie zaangażowanej społeczności wokół flagowych marek PPG Deco: Dekoral i Drewnochron z wykorzystaniem działań Social Media oraz Content Marketing.

### Efekty

Dekoral i Drewnochron charakteryzują się **najwyższym współczynnikiem zaangażowania w grupie PPG**. Prowadzone działania oparte na opracowanych przez WI platformach komunikacji pozwoliły wielokrotnie zasięg komunikacji (**Dekoral +300% / Drewnochron +420%**) oraz skutecznie repozycjonować marki na rynku, a także wyprzedzić konkurencję na każdym polu o minimum 20%

Public Relations	Performance	Strategy	Creative
Digital	Branding	Design	Integrated

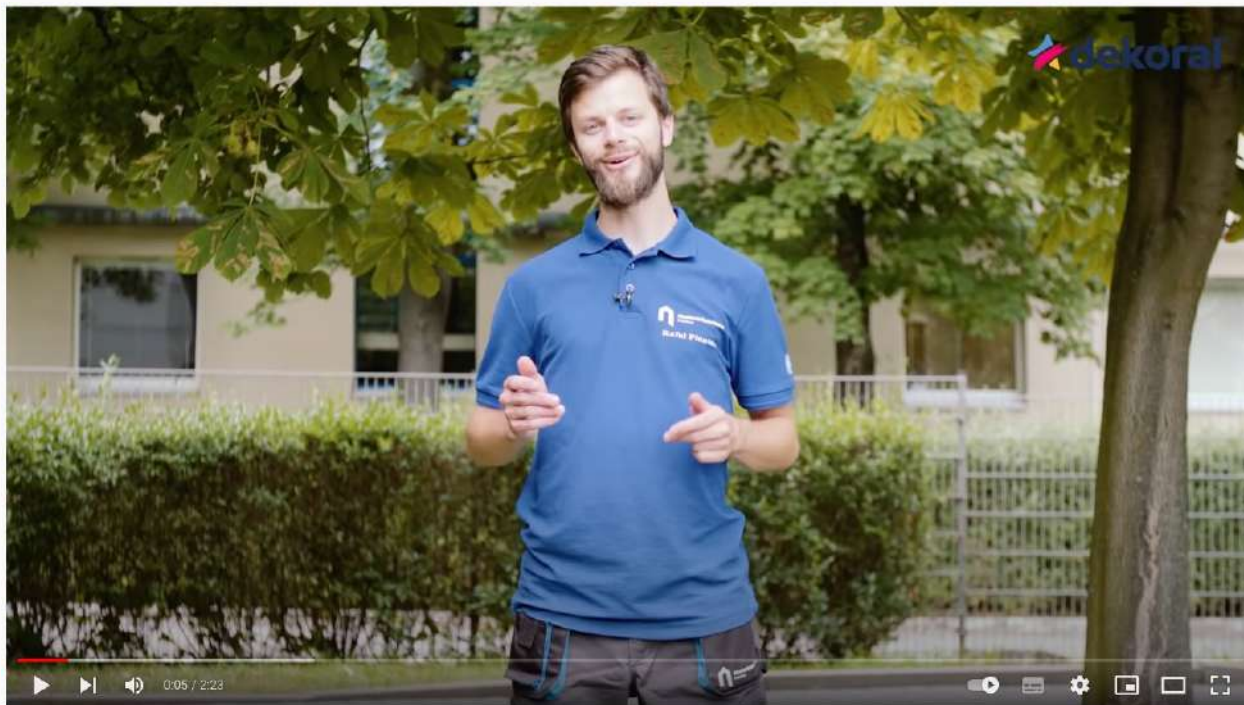




Social Media Relations

# PPG Deco

## Dekorakal i Drewnochron



Jak odnowić metalowe krzesła ogrodowe krok po kroku? Sprawdź Emalię Antykorozyjną Dekoral!

16 871 wyświetleń • 26 sie 2021

👍 6 🗨️ NIE PODOBA MI SIĘ ➦ UDOSTĘPNIJ ≡ ZAPISZ ...

**Dekoral**  
816 subskrybentów

SUBSKRYBUJESZ 🔔

Tutoriale produktowe: <https://youtu.be/ygSZG7crhtc>

Produkcja Vloga: <https://youtu.be/9EV-f7Sprk>

Produkcja Video produktowych: <https://www.facebook.com/watch/?v=2704754809809684>



📣 Promuj ten post za 35 zł, aby dotrzeć do jeszcze nawet 727 osób.

Promuj post

👍❤️ 1,1 tys.

29 komentarzy 98 udostępnień

Social Media Relations

# Uponor

## Polska i CEE

### Wyzwanie

Prowadzenie komunikacji jednej z największych firm w swojej branży na kilku rynkach równocześnie z uwzględnieniem specyfik i ograniczeń.

### Efekty

Jesteśmy odpowiedzialni za media społecznościowe firmy w Polsce, Estonii, Litwie i Łotwie. Wspieramy centralę kreatywnie i koncepcyjnie, a na rynku polskim nasz zespół odpowiada za komunikację PR.

Za naszą sprawą marka **z wielokrotną dotarcie do kluczowych grup docelowych** równocześnie **optymalizując koszty komunikacji**.

Public Relations	Performance	Strategy	Creative
Digital	Branding	Design	Integrated

uponor

INTELEGENTNE ROZWIĄZANIE

ŁATWA INSTALACJA

KOMFORT

*Stwórz własną strefę komfortu*

Inteligentny system sterowania temperaturą Smatrix Pulse

21.9°C

21.9°C



## Social Media Relations

# Uponor Polska i CEE



**uponor**  
pinnaküte- ja jahutus | sanitaarpaigaldised | eelisoleeritud süsteemid

**uponor** Uponor Eesti  
@UponorEesti · Materiały budowlane

Obserwuj



**uponor**  
Šildymas ir vėsinimas paviršiais | Sanitariniai įrenginiai | Iš anksto izoliuotos sistemos

**uponor** Uponor Lietuva  
Polubienia: 2 tys. · 11 obserwowanych

Wyślij wiadomość · Polub to · Szukaj



**Uponor Latvija**  
19 sierpnia o 09:00 · 🌐

Grīdas apsildes sistēma Uponor Siccus ir sausās būves sistēma ar nelielu konstrukciju augstumu un svaru, kuru var izmantot visdažādākajām grīdas konstrukcijām gan jaunbūvēs, gan remonta veikšanai, tai skaitā silto grīdu izbūvei arī mājās otrajā stāvā.

Priekšrocības? 🟡 Ātra, tīra un sausa uzstādīšana, 🟡 sistēma lietojama uzreiz pēc uzstādīšanas un 🟡 komforts visiem iemītniekiem.

Uzzini vairāk: ... [Zobacz więcej](#)

Zobacz tłumaczenie



**Uponor Siccus**  
grīdas apsildes un dzesēšanas sistēma



[HTTPS://BIT.LY/3AQL2M7](https://bit.ly/3AQL2M7)

Uzzini vairāk  
Uponor Siccus ir sausās būves sistēma ar nelielu konstrukciju au...

Dowiedz się więcej

25 · 3 udostępnienia



**uponor**  
Oszczędź czas dzięki szybkiej instalacji



Inteligentny system sterowania temperaturą  
**Smatrix Pulse**



**SPRAWDŹ** ➔



Nasze kompetencje

# Performance

Świadome wykorzystanie narzędzi Performance może zwielokrotnić skuteczność kampanii.

Zarówno w kwestii zasięgu jak i konwersji na sprzedaż.

REALIZUJEMY KAMPANIE PERFORMANCE W:



PROGRAMMATIC  
ADVERTISING

## TWORZENIE REKLAM

Tworzymy dostosowane formaty reklamowe: video, bumper ads, Display, reklamy elastyczne, karuzele na Feed. Opracowujemy koncepcję, projekt master i dostosowujemy formaty.

## OBSŁUGA KAMPANII

Optymalizujemy, tworzymy grupy, analizujemy wyniki, maksymalizujemy skuteczność, dopasowujemy narzędzia. Wszystko po to by współczynniki zwrotu były jak najwyższe.

## CONSULTING PERFORMANCE

Doradzamy, analizujemy, konsultujemy. Przeprowadzamy systemowe audyty Performance Media, sugerujemy optymalizacje.

Performance

# Swiss Krono Walldesign

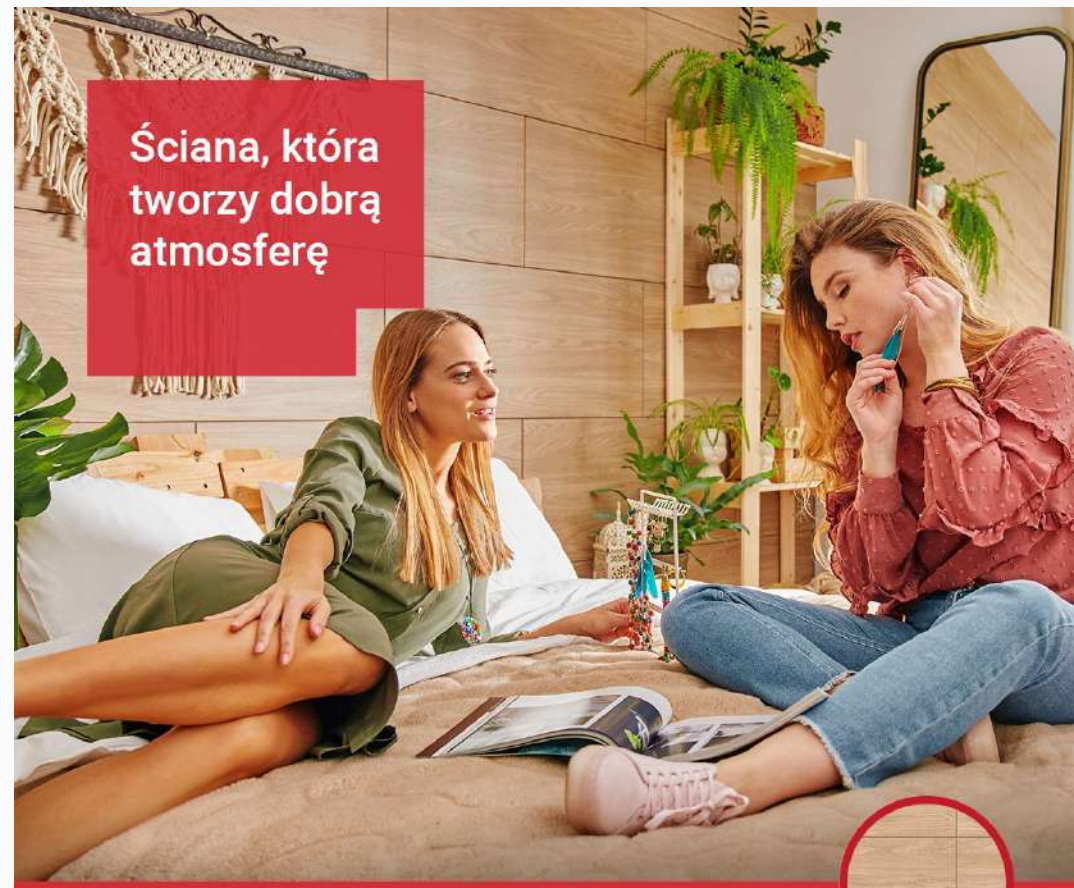
## Wyzwanie

Przeprowadzenie kampanii pro-sprzedażowej produktów sprzedawanych w sklepach stacjonarnych w okresie pandemicznym. Wyniki kampanii miały być podstawą do decyzji nt. przyszłości marki Walldesign w Polsce.

## Efekty

Walldesign jako produkt dopełniający nasze mieszkanie – to podstawa koncepcji „I już nic nie trzeba zmieniać”. Przygotowane kreacje reklamowe pozwoliły skutecznie zmienić postrzeganie marki na rynku. Podczas kampanii dotarły one do **3 milionów osób, a średnio aż 30% odbiorców zainteresowało się treściami produktowymi**. W ramach działań zorganizowaliśmy także konkurs, gromadząc około 600 zgłoszeń.

Public Relations	Performance	Strategy	Creative
Digital	Branding	Design	Integrated



Ścienne elementy dekoracyjne

**WALLDESIGN.**



BROOKLYN

Performance

# Swiss Krono Walldesign



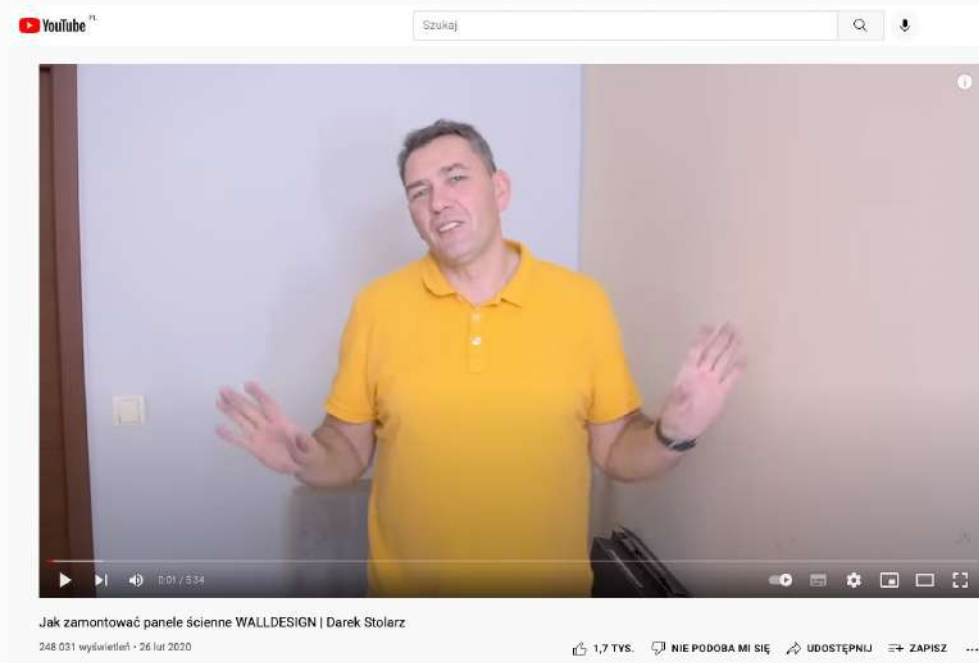
Ścienne elementy dekoracyjne  
**WALLDESIGN.**

BLACK FOSSIL



Ścienne elementy dekoracyjne  
**WALLDESIGN.**

BLACK FOSSIL





## Strategia, Kreacja i Branding

# Villeroy&Boch i architektki

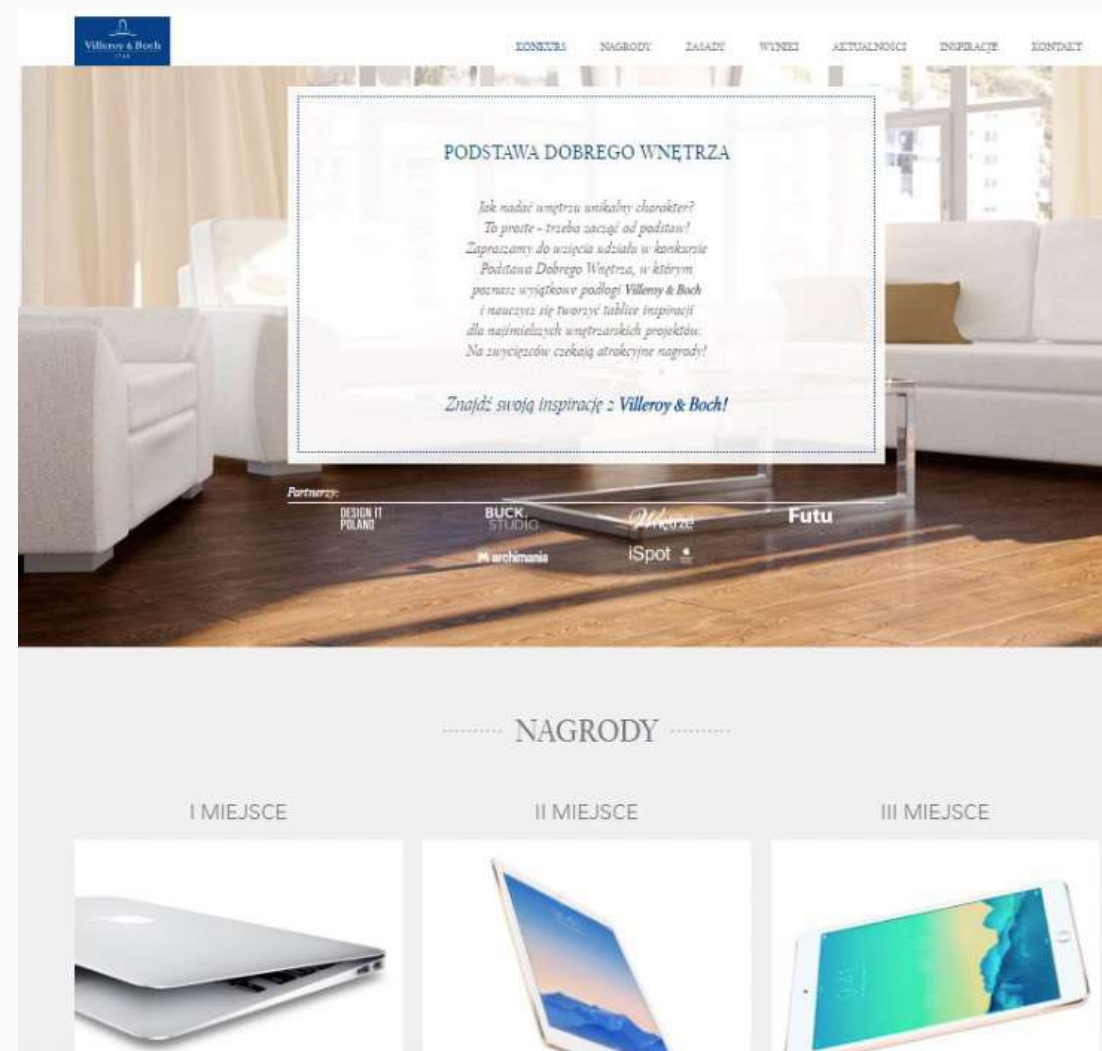
## Wyzwanie

Marka V&B rozpoczęła działalność w segmencie podłóg w ramach grupy Swiss Krono. Wyzwaniem było dotarcie z tą informacją do architektów wnętrz.

## Efekty

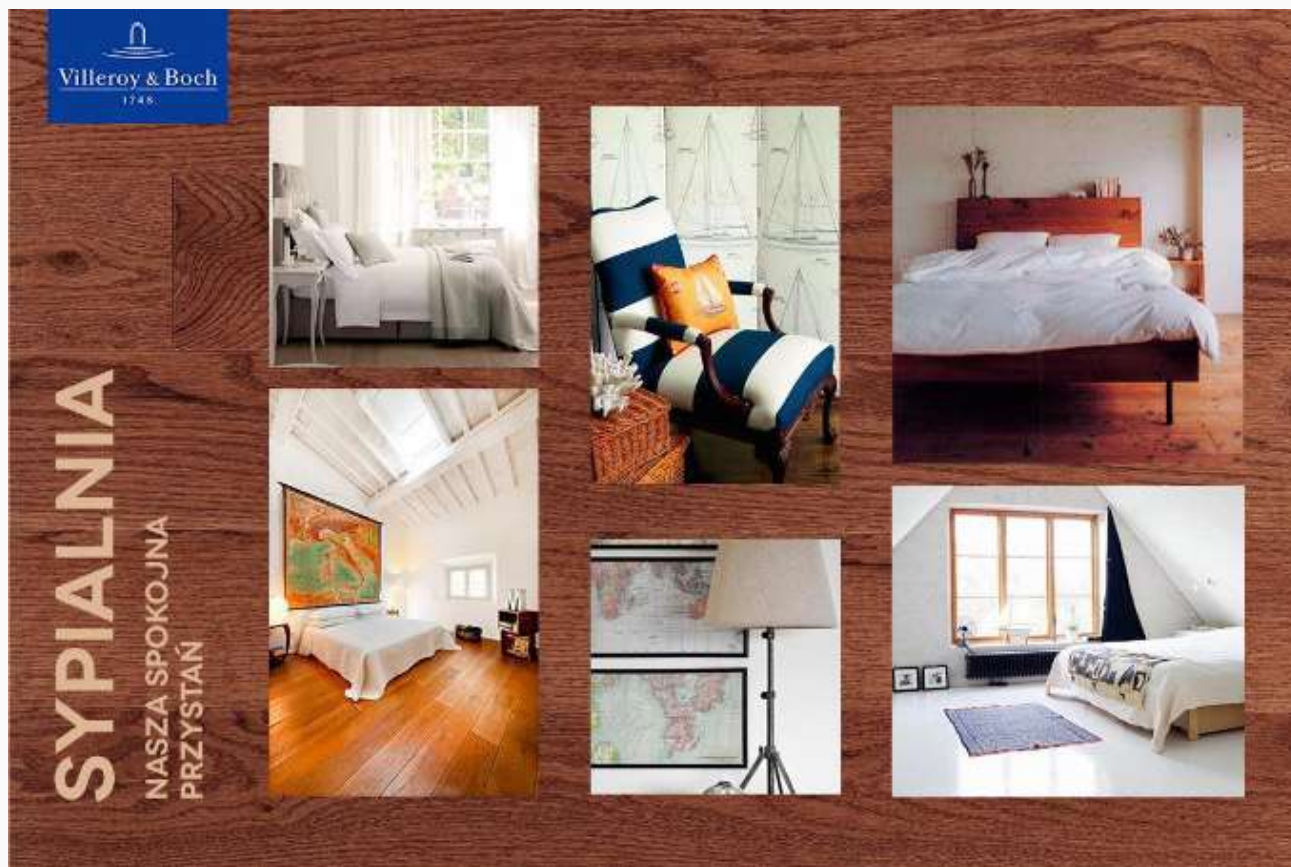
Opracowaliśmy koncept kampanii oparty o konkurs „Podstawa dobrego wnętrza” w ramach którego wezwaliśmy architektów do opracowania Moodboardu na podstawie wzorów podłóg marki Villeroy&Boch, dzięki czemu przy okazji poznawali bliżej produkty VB.

Całościowa kampania z wykorzystaniem patronatów i współprac z architektami-ambasadorami pozwoliła dotrzeć do 3 milionów odbiorców, 5-krotnie przekroczyć KPI (500 leadów) i została uznana za akcję z najefektywniej wydatkowanym budżetem w całej grupie Swiss Krono.



Strategia, Kreacja i Branding

# Villeroy&Boch i architekci



Materiały promocyjne: <https://youtu.be/vPZNxrQAGUM>



Performance

# Komandor i kampania sprzedażowa

## Wyzwanie

Realizacja kampanii pro-sprzedażowej na wybranych terenach Polski. Wsparcie punktów sprzedaży w realizacji celów short-term.

## Efekty

Z uwagi na bardzo krótki czas kampanii postanowiliśmy opracować **dwie serie kampanii Google Ads oraz kampanie mailingowe z wykorzystaniem konkurencyjnych rozwiązań graficznych**. Pozwoliło to nam pominąć etap testów A/B oraz przyspieszyć konwersję na sprzedaż, co było kluczowe dla klienta.

Public Relations	Performance	Strategy	Creative
Digital	Branding	Design	Integrated

30 lat | KOMANDOR

**POSTAW NA ORYGINAŁ!**

Solidne szafy i garderoby z charakterem.

Zostań projektantem swojego mebla - stwórz idealnie dopasowany do Ciebie.



Performance

# Komandor i kampania sprzedażowa



30 lat | KOMANDOR

**POSTAW NA ORIGINAL!**

Solidne szafy i garderoby z charakterem.

Zostań projektantem swojego mebla - stwórz idealnie dopasowany do Ciebie.

Zostań projektantem swojego mebla - stwórz idealnie dopasowany do Ciebie.



**ŚWIADOMY DESIGN** To większa przestrzeń użytkowania

RABAT 15% na fronty do szaf KOMANDOR oferta ważna do 18.10

Zostań projektantem swojego mebla - stwórz idealnie dopasowany do Ciebie.

30 lat | KOMANDOR

Nasze kompetencje

# Strategia, Kreacja i Branding

Strategia nie jest czymś co firma posiada, to coś co firma wykonuje.

Określamy kierunek działań i nadajemy ramy zwiększające szansę na sukces.

## STRATEGIA MARKI

Określamy pozycjonowanie marki na rynku, grupy docelowe, przekładamy cele biznesowe na działania marketingowe, diagnozujemy bariery i proponujemy rozwiązania.

## KONCEPCJE KREATYWNE

Opracowujemy koncepcje kreatywne kampanii wizerunkowych. Określamy Big Idea, tworzymy Key Message i Key Visual realizujący cele.

## WARSZATY STRATEGICZNE

Prowadzimy warsztaty strategiczne z klientami z Polski i Świata. Pomagamy w wypracowaniu rozwiązań strategicznych i facylitujemy pracę grup warsztatowych.

## NAMING

Tworzymy nazwy marek na rynki regionalne i globalne w oparciu o strategię i pozycjonowanie na rynku. Weryfikujemy dostępność nazwy na rynku i jej konotacje językowe.

## STRATEGIA KOMUNIKACJI

Tworzymy systemowe strategie komunikacji dla marek B2C i B2B. Określamy kierunek, selekcjonujemy narzędzia, określamy KPI i harmonogram działań.

## IDENTYFIKACJE WIZUALNE

Tworzymy Systemy Identyfikacji Wizualnych marek produktów, firm i osób. Określamy język graficzny i tworzymy całościowy Brand Manual.



## Strategia, Kreacja i Branding

# Anwen i kampania pozycjonująca

## Wyzwanie

Nadanie nowej dynamiki marce Anwen, wzmocnienie w walce na rynku z największym konkurentem, zwrócenie uwagi klientek na markę, będącą pierwszą tego na rynku.

## Efekty

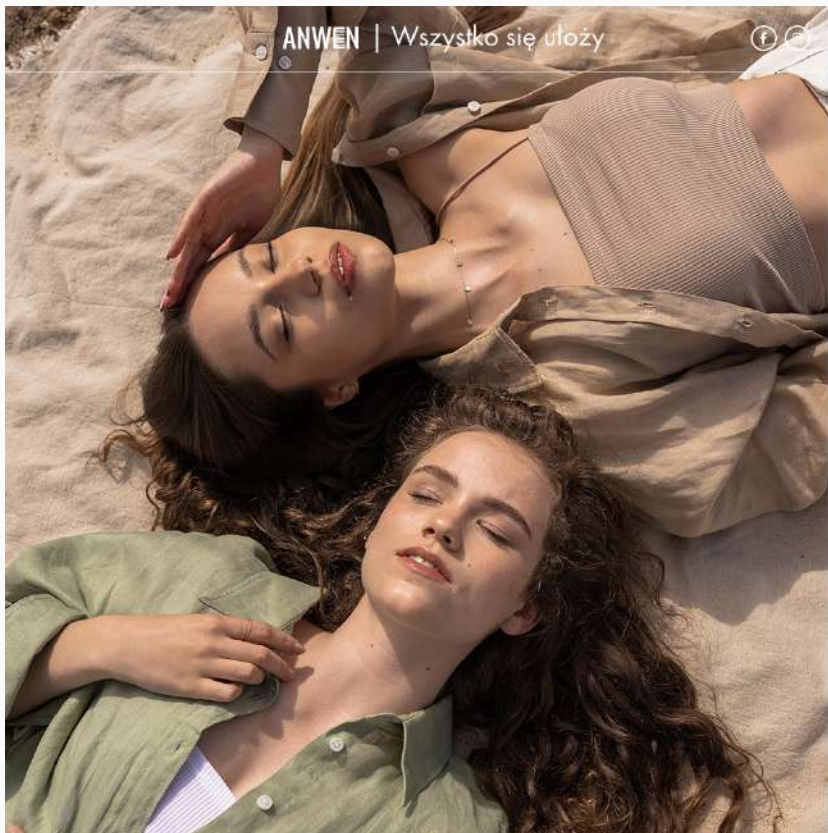
Koncept „Wszystko się łoży” pozwolił nam zaadresować zarówno filozofię „hair-positive”, którą wyznaje Anwen, a także podkreślić siłę ukrytą w każdej z klientek marki.

**Nowa kampania realizowana jest we wszystkich kanałach komunikacji marki.** Opracowany został także spot wizerunkowy, lokowany zasięgowo w Polsce.



Strategia, Kreacja i Branding

# Anwen i kampania pozycjonująca



KONKURS HISTORIE SPOT

## Opowiedz swoją historię i wygrywaj nagrody!

Różnimy się od siebie. Charakterem, bogactwem doświadczeń, wyglądem... i fryzurą.

Życie stawia przed nami wyzwania. Zmieniamy się pod ich wpływem, a z nami nasze włosy. Zapuszczamy, ścinamy, farbujemy, prostujemy albo kręcimy – fryzura odzwierciedla to, jakie jesteśmy albo jakie chcemy w danym momencie być.

Kiedy okoliczności nam nie sprzyjają, tracimy głowę, albo o mały włos unikamy kłopotów... nadal możemy wierzyć, że wszystko się ułoży!

Przypomnij sobie swoją historię. Jakie trudności pokonałaś? Jakemu wyzwaniu sprostałaś? Z jakich tarapatów wyszłaś z podniesionym czołem, mówiąc do siebie: wszystko się ułoży?

Podziel się tym z nami, by zaważyć o główną nagrodę albo jedną z wyróżnień!

Konkurs trwa do 26 września. Co tydzień nagradzamy jedną historię banem w wysokości 500 złotych oraz wyjazdem na inspirujący event.

<b>NAGRODA GWARANTOWANA</b>	<b>CZTERDZIEŚCI WYRÓŻNIEŃ</b>	<b>NAGRODA TYGODNIA</b>
<b>25%</b>	<b>200 zł</b>	<b>500 zł</b>
zniaki	Karta podarunkowa do e-sklepu	Karta podarunkowa do e-sklepu
na zakupy w e-sklepie Anwen		+ weekendowe warsztaty rozwojowe (7-9 października)

Landingpage kampanii: <https://historieanwen.pl/>

Spot: <https://youtu.be/J6092WwL2vU>





## Strategia, Kreacja i Branding

# Florina i kampania sprzedażowa

## Wyzwanie

Wielu klientów korzystało z produktów Florina, lecz często nie zdawali sobie z tego sprawy, dlatego potrzebne było zbudowanie świadomości marki wśród obecnych i potencjalnych klientów.

## Efekty

Systematyzacja działań komunikacyjnych i wielonarzędziowe podejście przełożyły się na **+30-200% wzrostu sprzedaży** promowanych linii produktowych, **wzrost zasięgu w Social Mediach o 400%**, oraz wzrost zasięgu marki do 800 tys. osób dziennie.

Efektom był także **wzrost rozpoznawalności w Polsce z 7% do 21%** w ciągu 18 miesięcy od rozpoczęcia działań.



Strategia, Kreacja i Branding

# Florina i kampania sprzedażowa

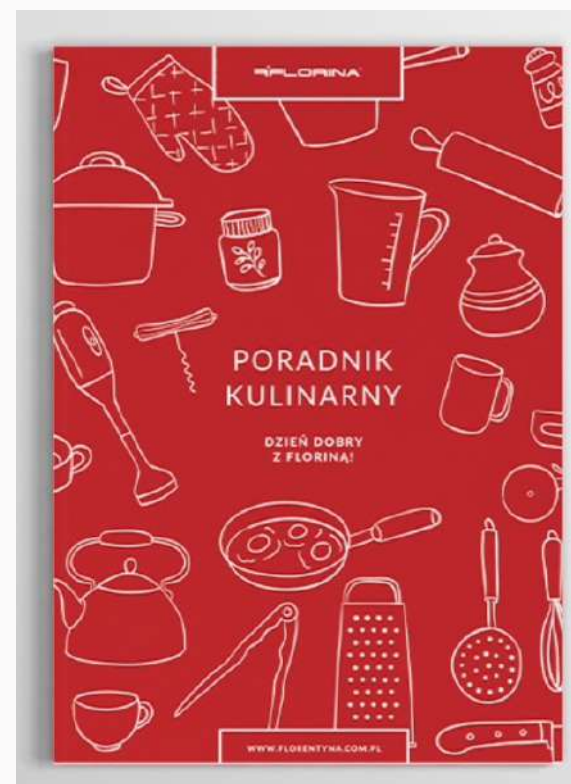


Billboard TV: <https://youtu.be/iBNJRXXCanE>

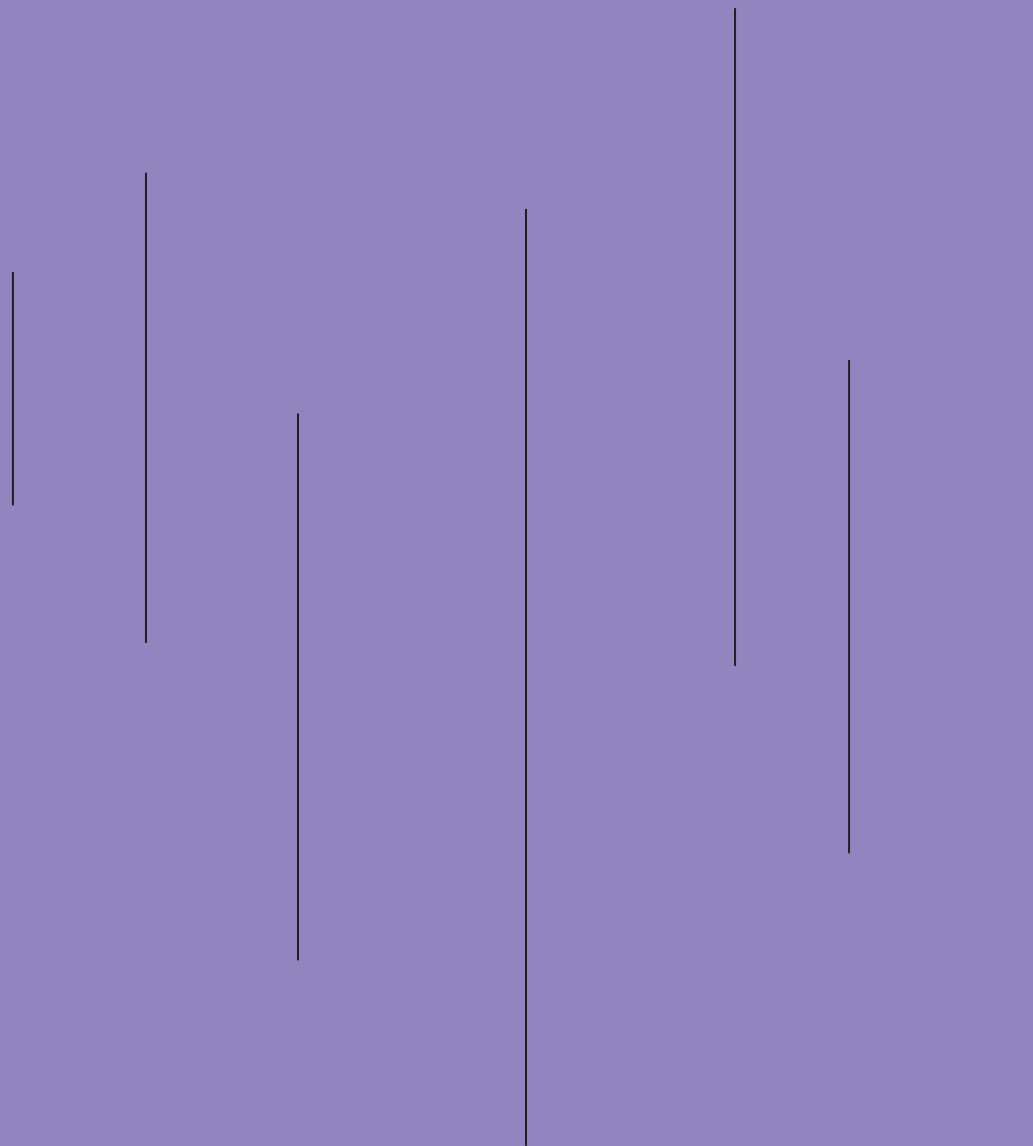
Produkcja Vloga: <https://youtu.be/1nfhcl-081A>

Produkcja Video produktowych: <https://youtu.be/r0S-VeQBcrM>

Custom Publishing: [https://static.smaker.pl/ebook/8/6/d/86d074\\_wielkanoc-z-florina.pdf](https://static.smaker.pl/ebook/8/6/d/86d074_wielkanoc-z-florina.pdf)



Jak pracujemy?

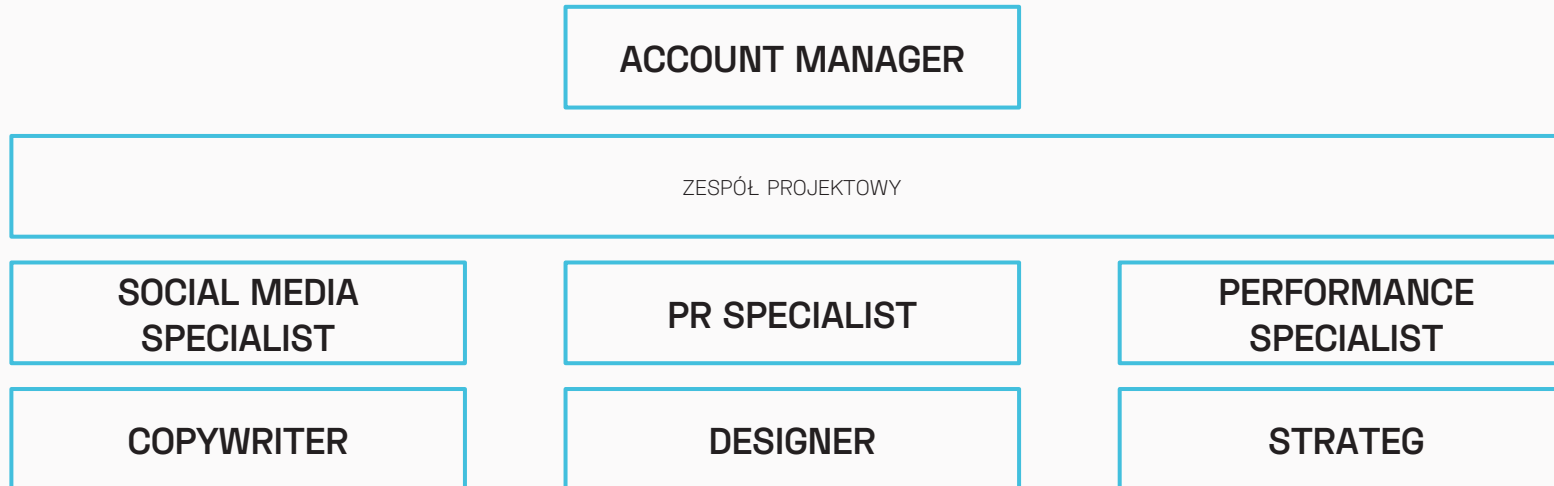


Jak pracujemy?

# Zespół projektowy

Zespół projektowy wybierany jest na podstawie potrzeb i zakresu i pracuje pod kierownictwem Account Managera.

Klient ma także kontakt z kluczowymi członkami zespołu w najważniejszych momentach projektu.



Jak pracujemy?

# Etapy współpracy

## SETUP PROJEKTU

Prace przygotowawcze. Zakres zależy od struktury projektu jednak są to wszystkie działania, które mają prowadzić do pełnej gotowości operacyjnej w projekcie.

Techniczne przygotowanie, przygotowanie koncepcji działań czy pierwszych materiałów.

Czas realizacji:  
1-6 tygodni

## REALIZACJA DZIAŁAŃ

Prowadzenie projektu. Account Manager ustala najważniejsze kwestie z klientem, a zespół realizuje projekt.

Myślimy tutaj zarówno o pracy w ramach zamkniętego projektu, jak i stałej obsłudze procesowej (tj. PR. SM, etc.).

Jedyna różnica to cykliczność lub jej brak.

Czas realizacji:  
określony lub stały

## RAPORT

Zespół podsumowuje przeprowadzone działania, analizuje ich skuteczność i przygotowuje wnioski na przyszłość. To dobry moment na spotkanie.

W przypadku współpracy stałej raport powstaje do 10-go dnia kolejnego miesiąca. W projektach zależy to od ich struktury.

Czas realizacji:  
3 dni

## EWALUACJA / ZMIANY

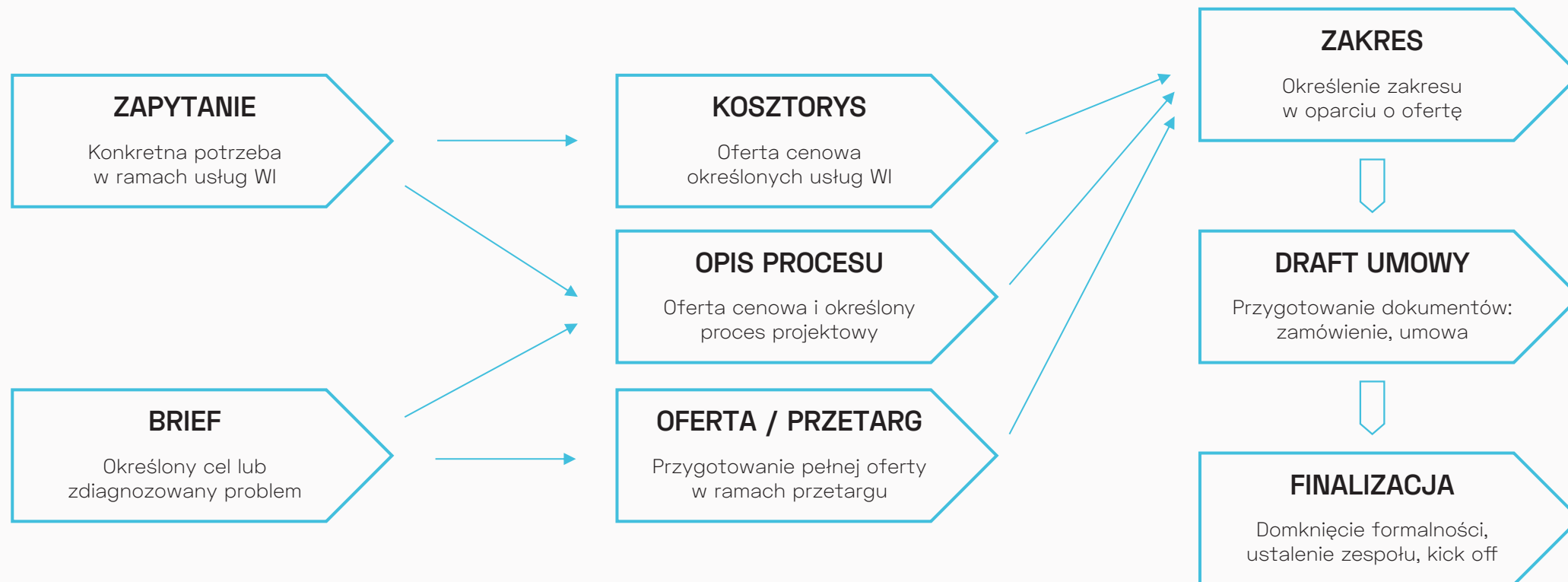
Wyciągamy wspólne wnioski z przeprowadzonych działań, ewaluujemy projekt i proponujemy zmiany.

W przypadku działań projektowych ewaluacja może przydać się w kolejnym projekcie. W przypadku obsługi wnioski są wdrażane w życie w miarę możliwości na bieżąco.

Czas realizacji:  
1 tydzień

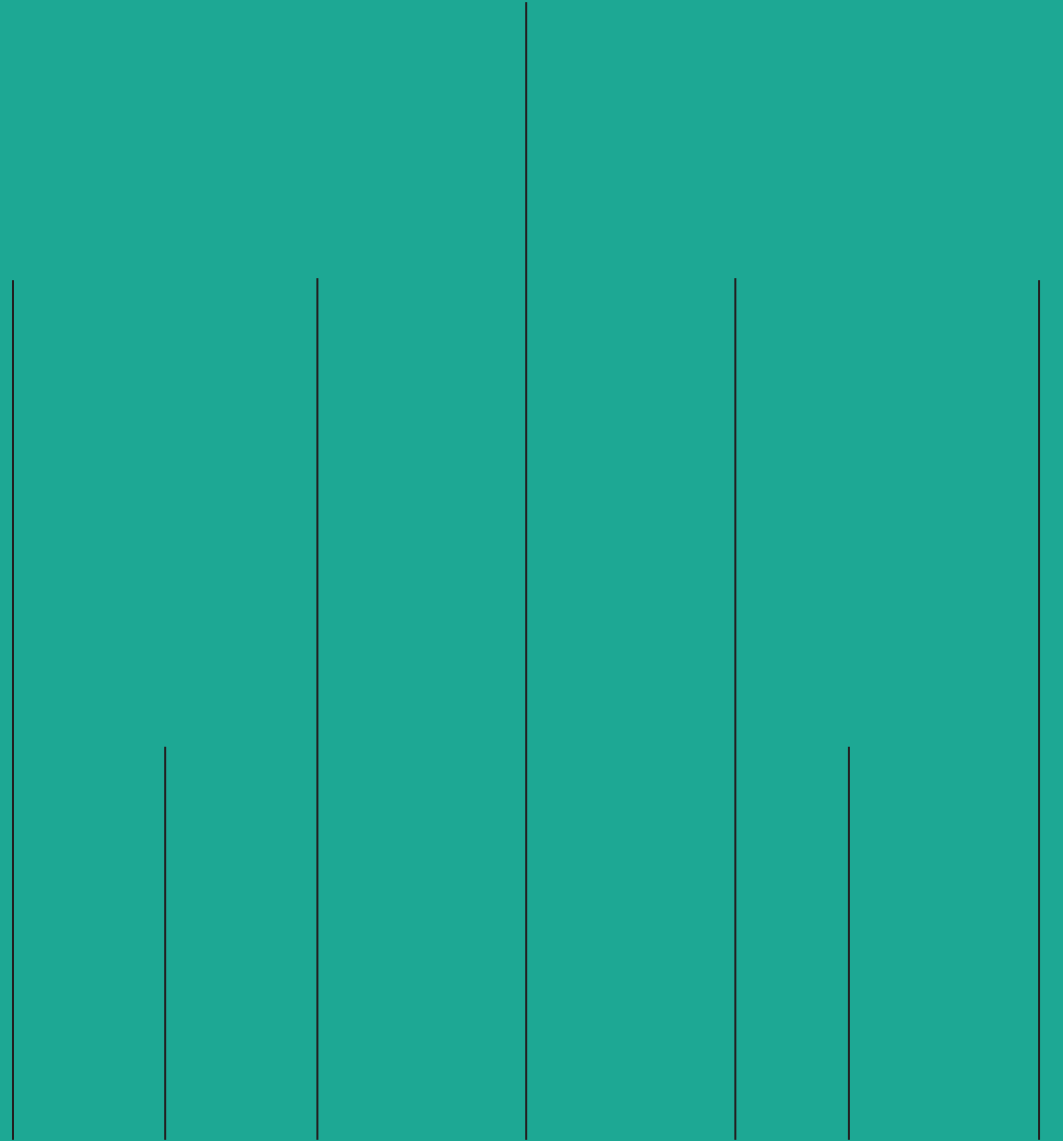
Jak pracujemy?

# Proces ofertowy





Jak możemy  
zacząć?



Jak możemy zacząć?

# Zapytanie czy Brief?

## ZAPYTANIE

**1.**

Który z procesów komunikacyjno-marketingowych wymaga wsparcia? Gdzie możemy zobaczyć największy efekt zmiany?

PR + CONTENT / SOCIAL MEDIA / PERFORMANCE / KREACJA

**2.**

Wybierz przynajmniej jeden z obszarów wskazując na pożądaną efekt zmiany, którą chcesz zobaczyć w ramach współpracy.

**3.**

W ciągu 5 dni roboczych otrzymasz propozycję obsługi wraz z kosztorysem oraz proponowanym zespołem projektowym.

## BRIEF

**1.**

Czy jesteś w stanie określić cel lub przedstawić diagnozę problemu, który należy w ramach współpracy zaadresować?

\*brak możliwości określenia celu jest również wskazówką, że konieczne mogą być prace strategiczne.

**2.**

W dniu spotkania otrzymasz brief z kilkunastoma pytaniami, który pomoże uporządkować wiedzę i zebrać konieczne dane.

**3.**

W ciągu 5 dni otrzymasz informację kiedy i w jakiej formie przygotujemy propozycję współpracy

**NASZA PROPOZYCJA WSPÓŁPRACY**

WI

Zapraszamy  
do rozmowy

[www.wills.pl](http://www.wills.pl) | [a.pudo@wills.pl](mailto:a.pudo@wills.pl) | [+48 533 635 491](tel:+48533635491)